



HORARIOS CIRCUITO ESCOLAR

| PLAZAS | SALIDA | CATEGORÍA | DISTANCIAS |
|--------|----------------|---|---------------------|
| 150 | 14:10 | PRE-BENJAMIN (2 SALIDAS) | 250m – 400m – 150m |
| 150 | 14:20 | BENJAMIN (3 SALIDAS) | 500m – 400m – 250m |
| 150* | 14:50 | ALEVIN MASCULINA (3 TANDAS – cada 1') | 1km – 3,9km – 500m |
| 150* | 15:25 | ALEVIN FEMENINA (3 TANDAS – cada 1') | |
| 150* | 16:00 | INFANTIL MASCULINA (3 TANDAS – cada 1') | 2km – 7,8km – 1km |
| 150* | 16:50 | INFANTIL FEMENINA (3 TANDAS – cada 1') | |
| 100 | 17:40 17:42 | CADETE / JUVENIL MASCULINA CADETE / JUVENIL FEMENINA | 2km – 11.7 km – 1Km |

*Las categorías Alevín e Infantil son categorías preferentes de inscripción.

- Las plazas no cubiertas 2 días antes del final de la inscripción en la salida masculina o femenina serán liberadas quedando disponible para la salida masculina o femenina de cualquiera de las categorías preferentes que lo necesiten.



PREBENJAMIN

| | | | |
|-------|------------------|---|-------------|
| 250 m | 1ª CARRERA A PIE | — | (1 vuelta) |
| 400 m | CICLISMO | — | (1 vuelta) |
| 150 m | 2ª CARRERA A PIE | — | (1 vuelta) |



BENJAMIN

- | | | |
|--------|------------------|--------------|
| 500 m | 1ª CARRERA A PIE | — (1 vuelta) |
| 1.9 km | CICLISMO | — (1 vuelta) |
| 250 m | 2ª CARRERA A PIE | — (1 vuelta) |



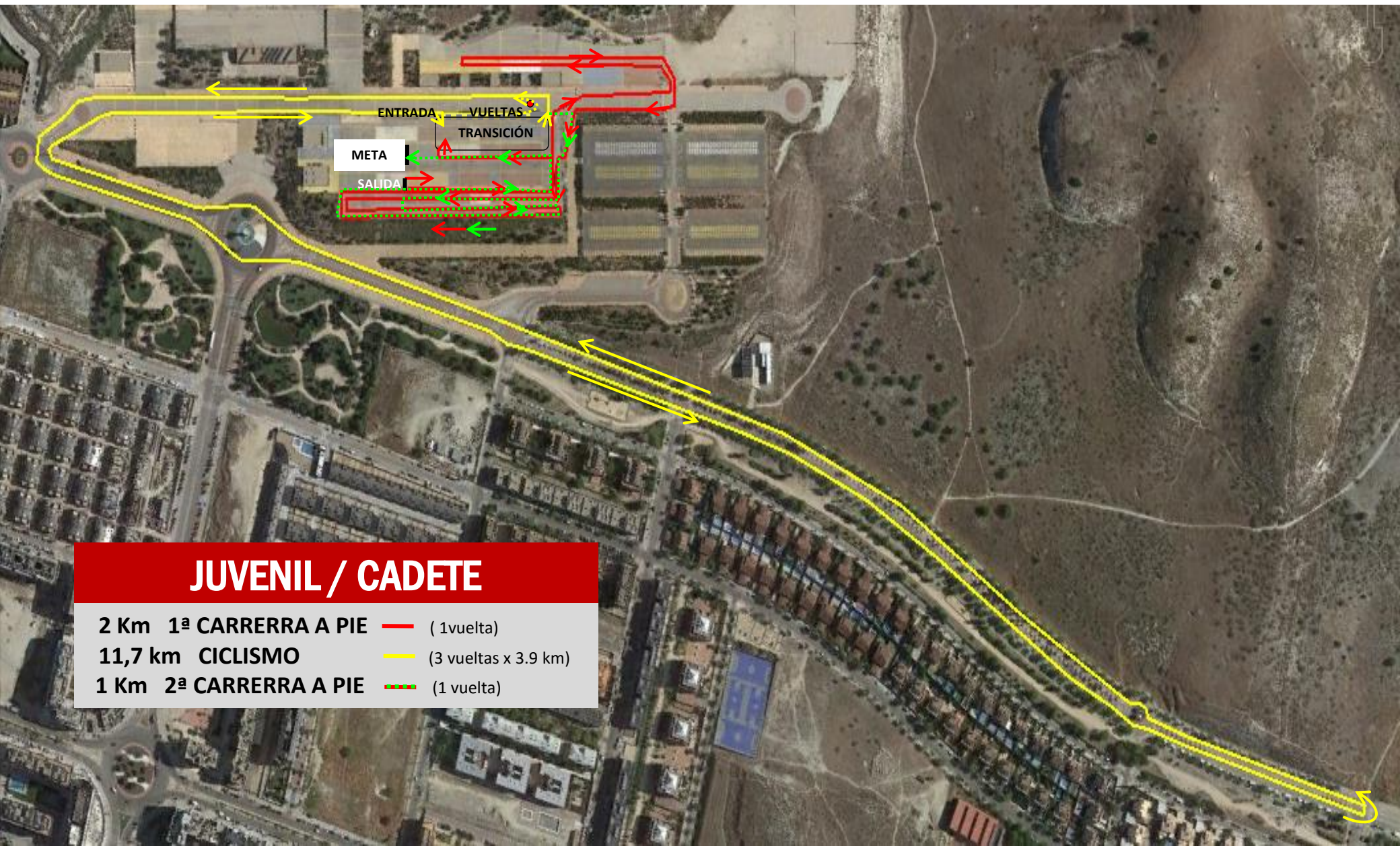
ALEVIN

- | | | |
|--------|-------------------|---------------|
| 1 Km | 1ª CARRERRA A PIE | — (1 vuelta) |
| 3.9 km | CICLISMO | — (1 vuelta) |
| 500 m | 2ª CARRERRA A PIE | — (1 vuelta) |



INFANTIL

- | | | |
|--------|------------------|------------------------|
| 2 Km | 1ª CARRERA A PIE | — (1 vuelta) |
| 7,8 km | CICLISMO | — (2 vueltas x 3.9 km) |
| 1 Km | 2ª CARRERA A PIE | — (1 vuelta) |

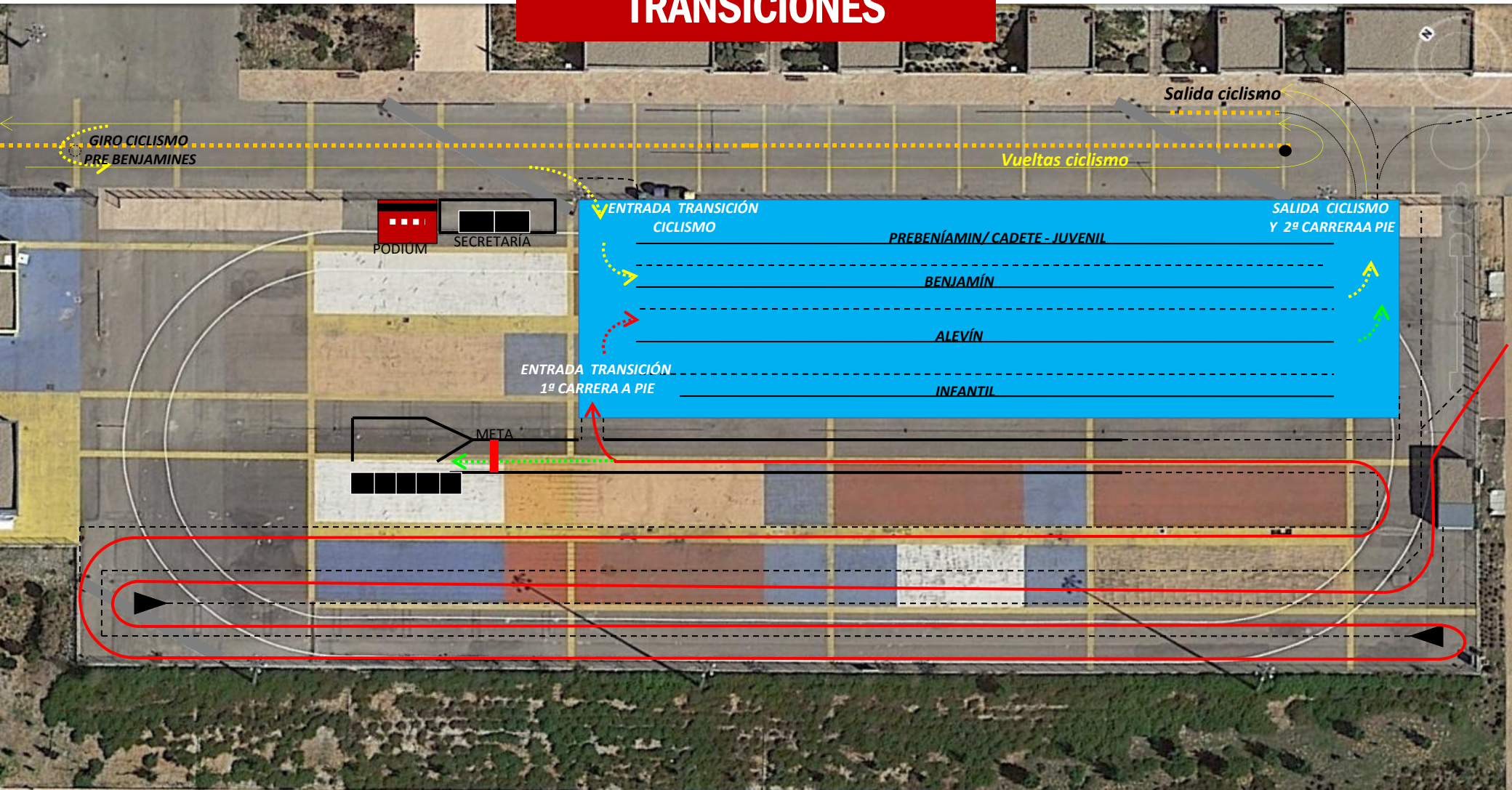


JUVENIL / CADETE

- | | | |
|---------|------------------|------------------------|
| 2 Km | 1ª CARRERA A PIE | — (1 vuelta) |
| 11,7 km | CICLISMO | — (3 vueltas x 3.9 km) |
| 1 Km | 2ª CARRERA A PIE | — (1 vuelta) |



TRANSICIONES





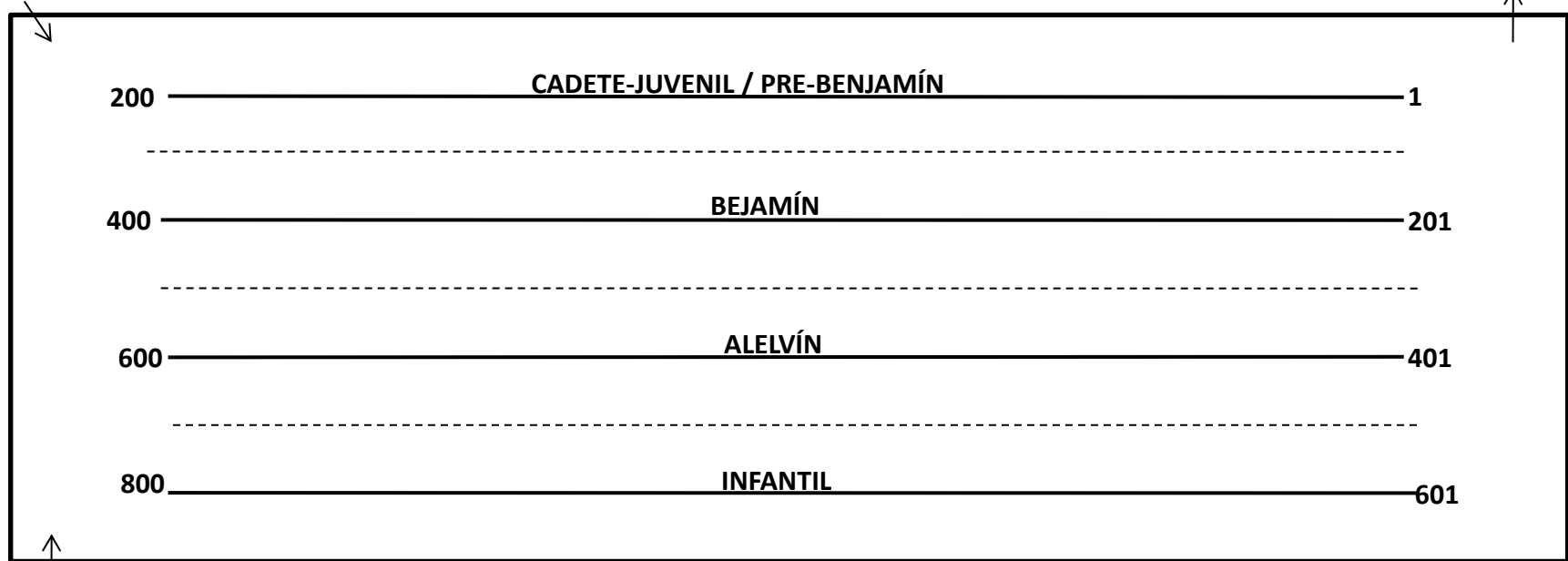
CIRCUITOTRIATLÓN ESCOLAR



PLAZAS POR CATERGORÍAS

ENTRADA
TRANSICIÓN CICLISMO
2ª CARRERA A PIE

SALIDA
TRANSICIÓN CICLISMO
2ª CARRERA A PIE



ENTRADA TRANSICIÓN
1ª CARRERA A PIE