

## **HORARIOS CIRCUITO ESCOLAR**

**08:00 h APERTURA SECRETARIA TRANSICIÓN**

**09:00 h SALIDA JUVENIL masculina**

**09:02 h SALIDA JUVENIL femenina**

**09:04 h SALIDA CADETE masculina – (Cto de Madrid)**

**09:06 h SALIDA CADETE femenina – (Cto de Madrid)**

**10:00 h SALIDA INFANTIL masculina**

**10:10 h ENTREGA DE MEDALLAS (JUVENIL, CADETE)**

**10:50 h SALIDA INFANTIL femenina**

**11:40 h SALIDA ALEVÍN masculina**

**12:15 h SALIDA ALEVÍN femenina**

**12:50 h ENTREGA DE MEDALLAS (INFANTIL Y ALEVÍN)**

**13:05 h SALIDAS BENJAMÍN (3 SALIDAS)**

**13:40 h SALIDAS PRE-BENJAMÍN (3 SALIDAS)**

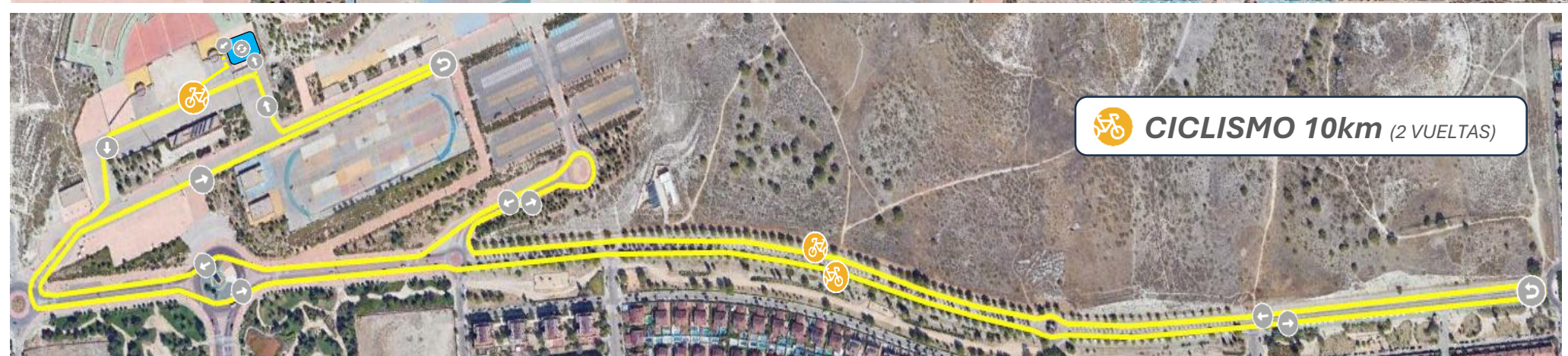


# JUVENIL / CADETE

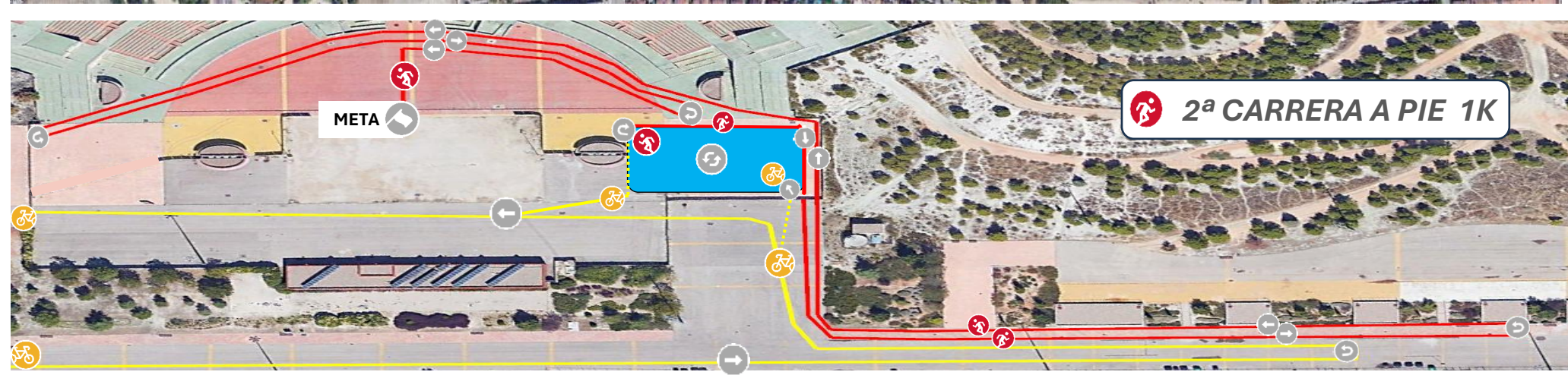
 1ª CARRERA A PIE 2km



 CICLISMO 10km (2 VUELTAS)



 2ª CARRERA A PIE 1K





# INFANTIL

 **1ª CARRERA A PIE 2km**

 **CICLISMO 7,5km (2 VUELTAS)**

 **2ª CARRERA A PIE 1K**

**SALIDA**

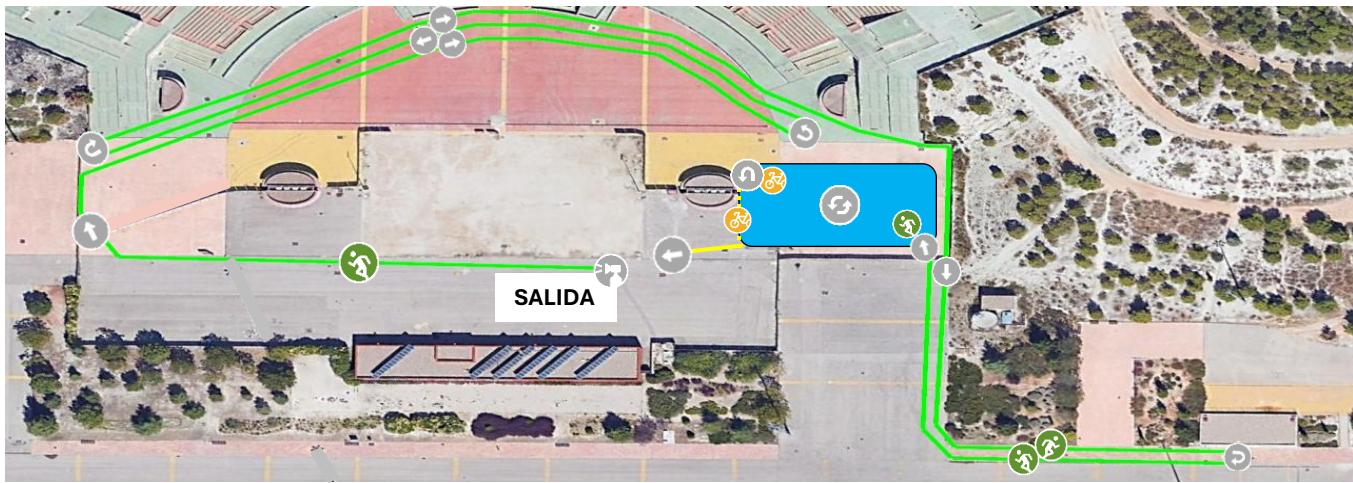
**META**



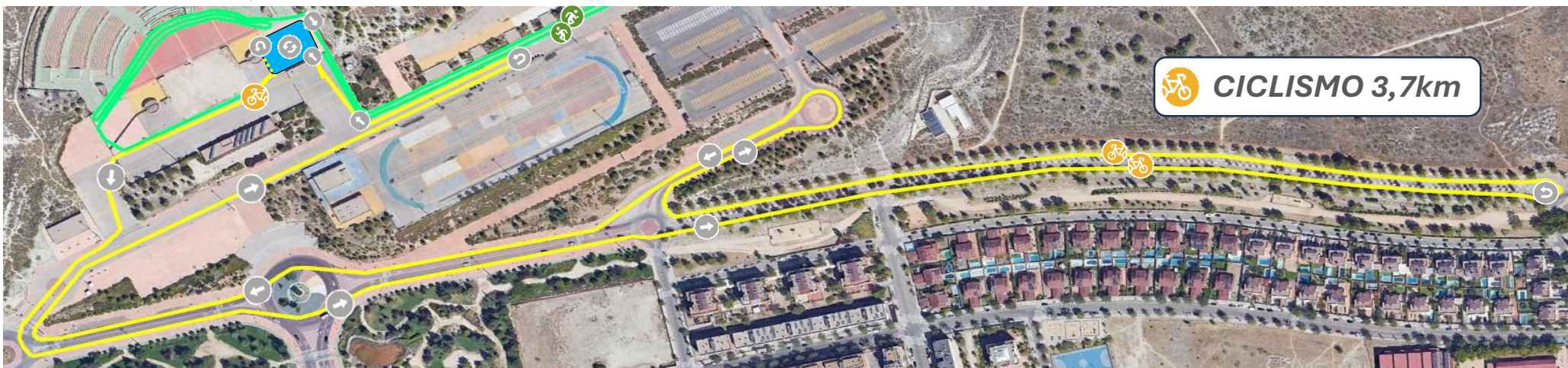


# ALEVIN

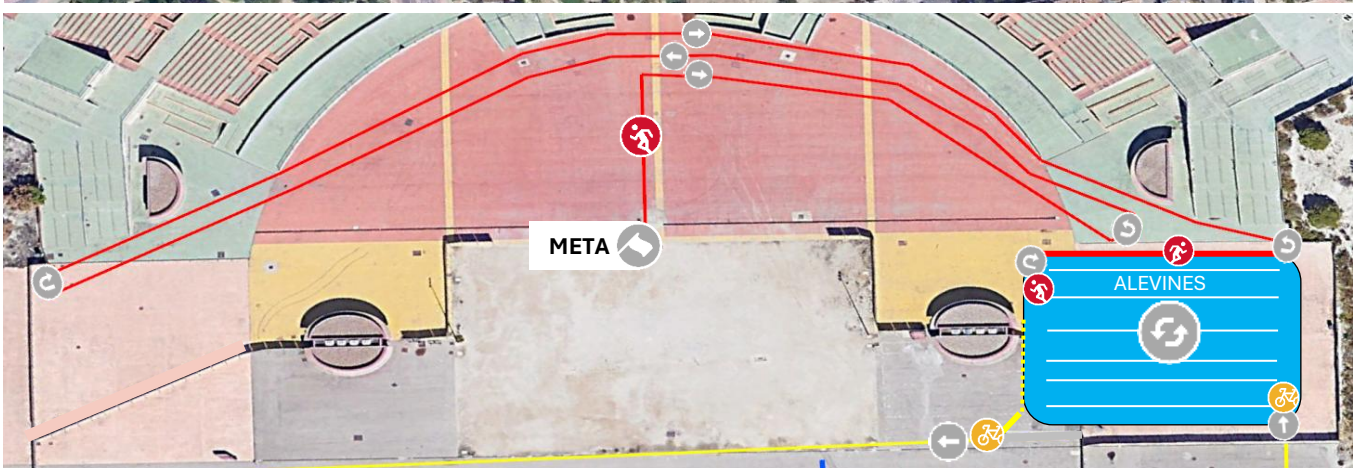
 1ª CARRERA A PIE 1km



 CICLISMO 3,7km



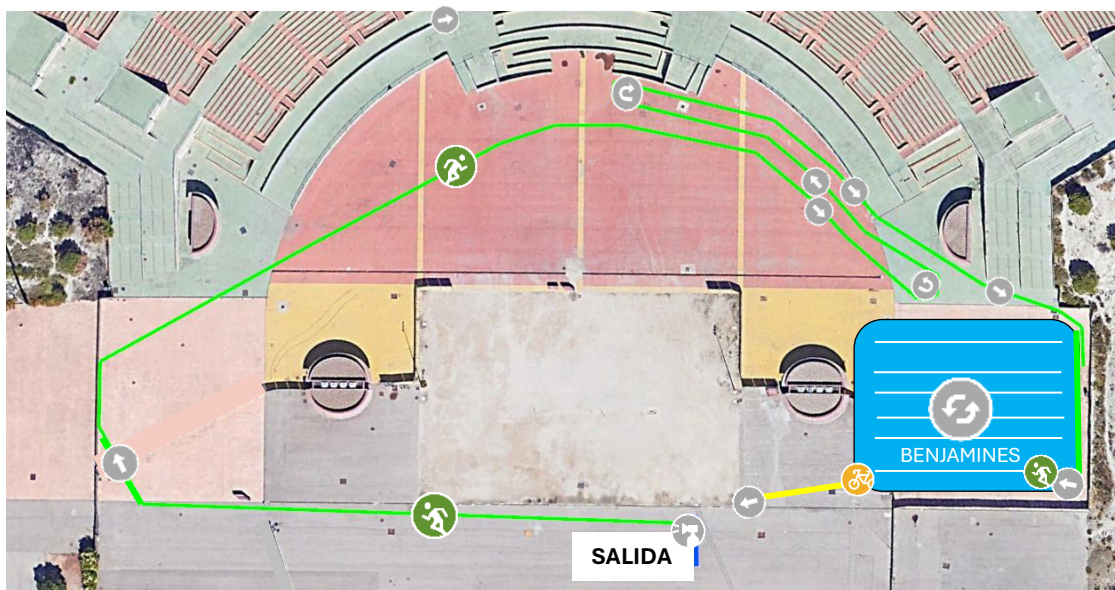
 2ª CARRERA A PIE 500m





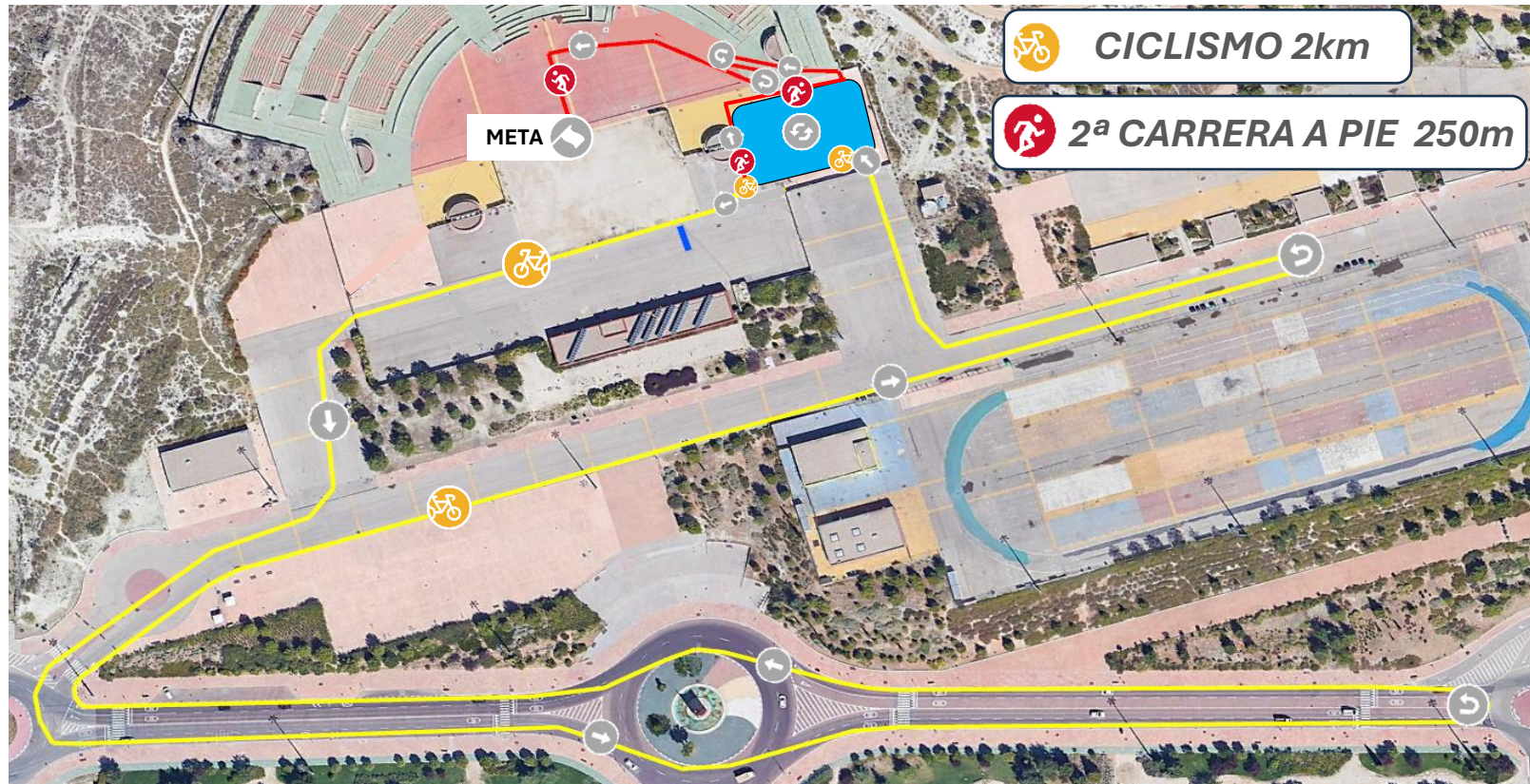
# BENJAMIN

 **1ª CARRERA A PIE 500m**



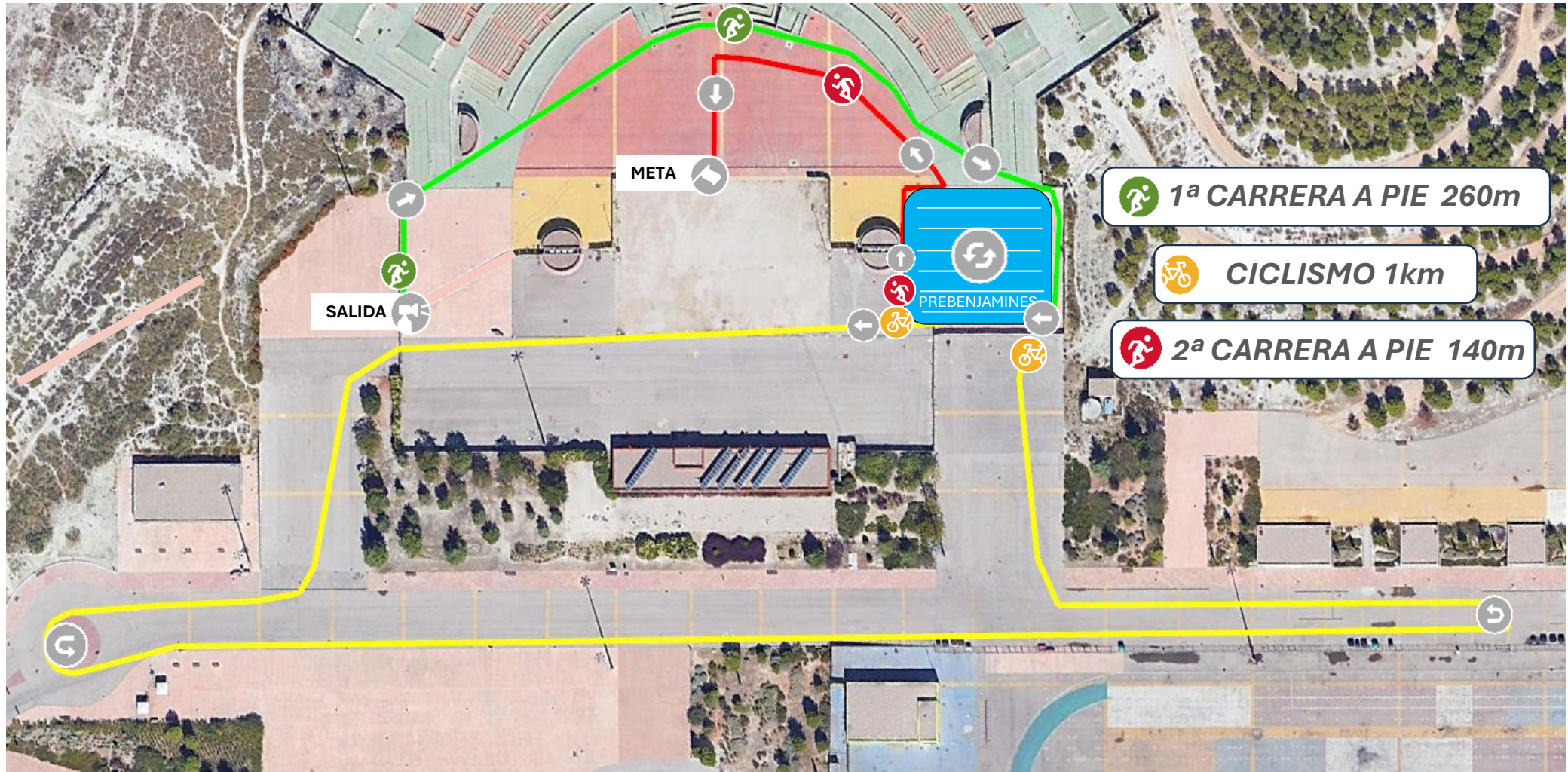
 **CICLISMO 2km**

 **2ª CARRERA A PIE 250m**





# PREBENJAMIN



 **1ª CARRERA A PIE 260m**

 **CICLISMO 1km**

 **2ª CARRERA A PIE 140m**