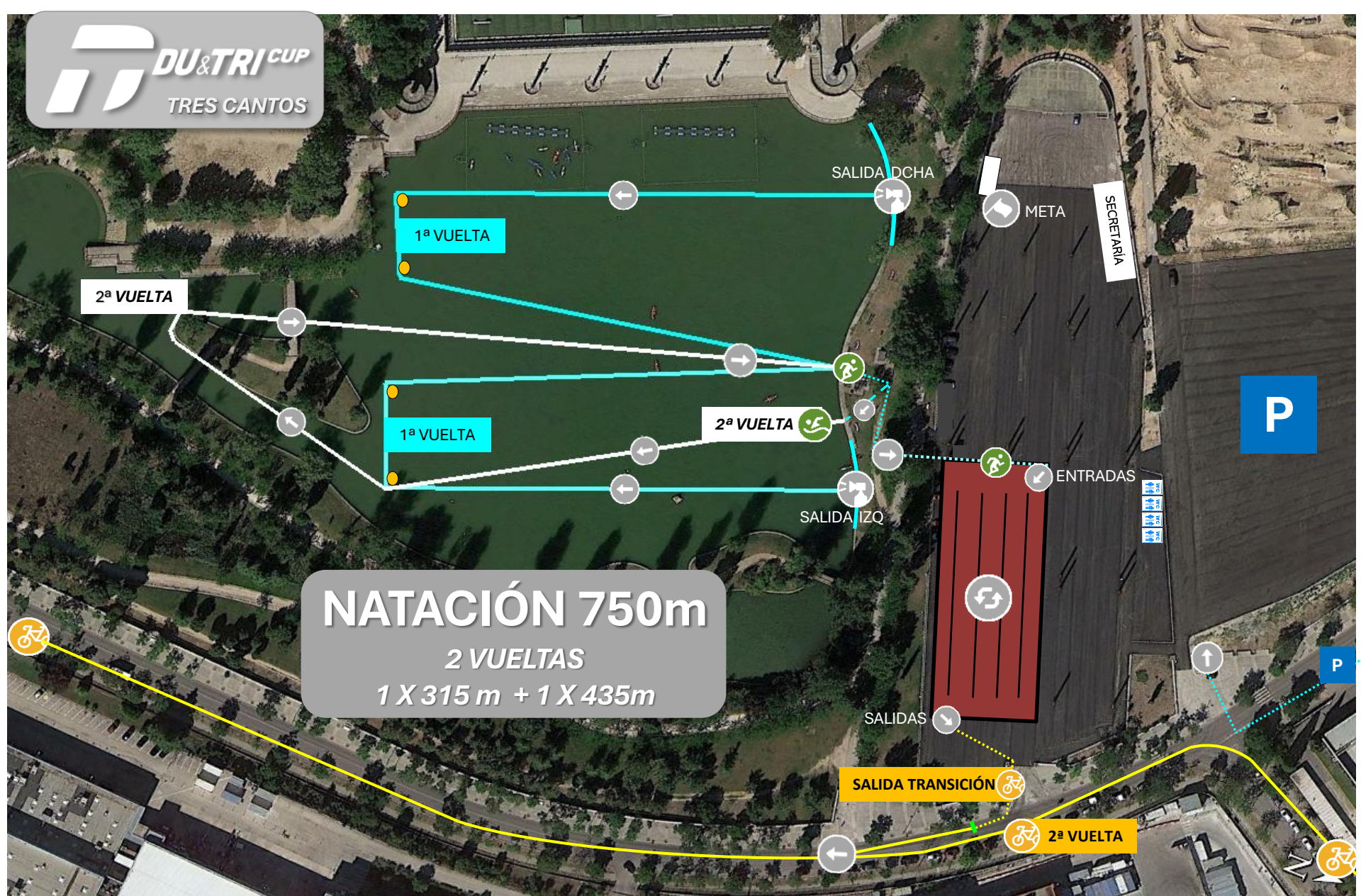


TRIATLON DE TRES CANTOS

SÁBADO TARDE

- 15:00** Apertura secretaría
- 15:00** Apertura transición
- 16:00** **SALIDA MASCULINA** (2 tandas NO federados + relevos)
- 17:00** **SALIDA FEMENINA** (2 tandas federadas + no federadas)
- 18:00** **SALIDA MASCULINA** (2 tandas federados)
- 18:10** **ENTREGA PREMIOS** No federados y relevos
- 19:45** **ENTREGA PREMIOS** federados y federadas



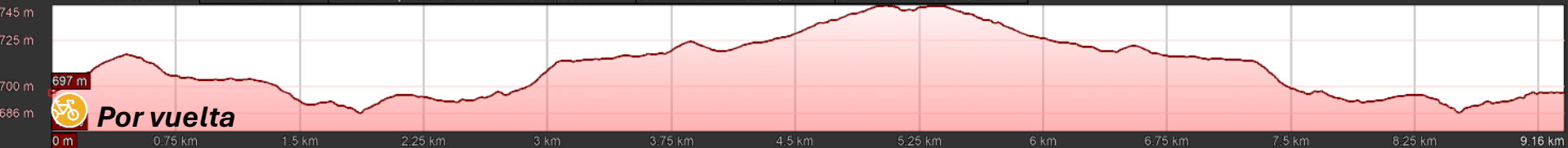
NATACIÓN 750m
2 VUELTAS
1 X 315 m + 1 X 435m

CICLISMO 9.2K
2 VUeltas



Gráfico: min., media, máx. Elevación: 686, 711, 745 m

Total de intervalo: Distancia: 9.16 km Incremento/pérdida de elevación: 135 m, -134 m Pendiente máxima: 9.5%, -9.5% Pendiente media: 2.6%, -2.6%

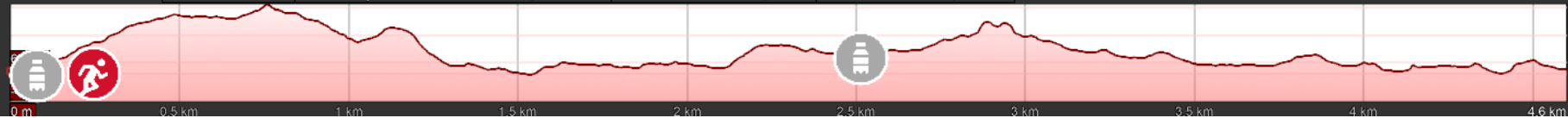


CARRERA A PIE 4.7K

1 VUELTA

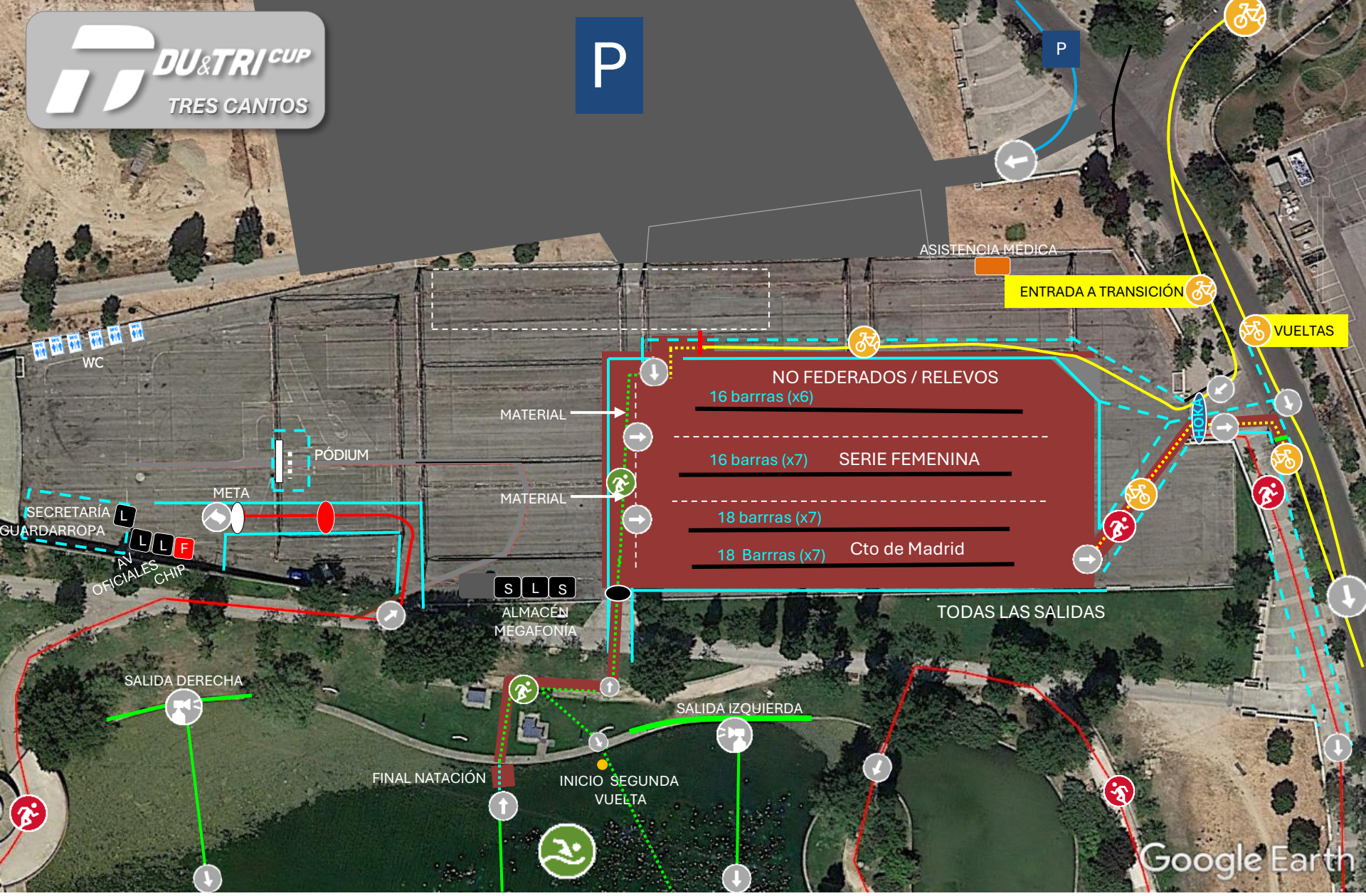
Gráfico: min., media, max. Elevación: 696, 704, 721 m

Total de intervalo: Distancia: 4.6 km | Incremento/pérdida de elevación: 90.0 m, -89 m | Pendiente máxima: 18.4%, -16.9% | Pendiente media: 3.7%, -3.3%





P



COLABORADORES

